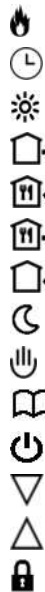
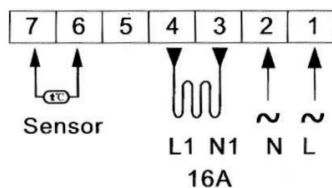
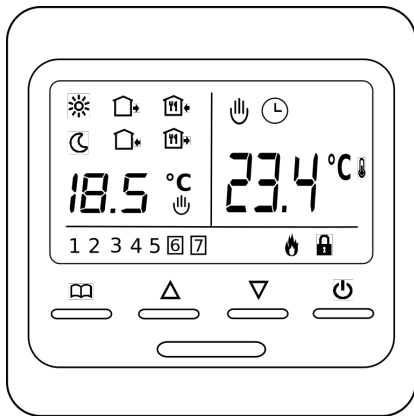


Bedienungsanleitung QF-WHITE



- Heizsymbol
- Mode programmiert
- Programm 1 (morgens)
- Programm 2 (zur Arbeit)
- Programm 3 (zum Mittag)
- Programm 4 (zur Arbeit)
- Programm 5 (zu Hause)
- Programm 6 (schlafen)
- Mode manuell
- Menü / Mode
- An / Aus
- runter- Taste
- hoch- Taste
- Kindersicherung

technische Daten

- ⚙ Spannung: 230 Volt
- ⚙ Schaltlast: 16 Ampere (3600 Watt)
- ⚙ Temperaturbereich: 5 bis 90 °C (intern)
- ⚙ Temperaturbereich: 5 bis 60°C (Boden)
- ⚙ Bodenfühler: NTC 10 kOhm@25°C
- ⚙ Genauigkeit: 0.5°C
- ⚙ Schutzart: IP20
- ⚙ Eigenverbrauch: kleiner 2 Watt

Anschlussklemmen / Beschaltung

- ⚙ 1 + 2 Spannungsversorgung (AC in)
- ⚙ 3 + 4 Fußbodenheizung (Load 16A)
- ⚙ 5- frei
- ⚙ 6 + 7 Bodenfühler

Zeit und Wochentag einstellen

- ⚙ Drücken Sie und und bis der Tag blinkt. Drücken Sie und um den Wochentag einzustellen (kein Datum).
- ⚙ Drücken Sie erneut die , um auf die gleiche Weise die Zeit einzustellen.
- ⚙ Zum Speichern mit ausschalten

Einstellen der Temperaturen (Voreinstellungen für die Programme)

Bitte wählen Sie den richtigen Sensormode (Raum -, Boden - oder Kombithermostat mit Begrenzung der Bodentemperatur). Wenn **Er0** oder **Er1** am Display angezeigt wird, ist entweder der falsche Mode gewählt oder das Thermostat ist defekt.

- ⚙ mit der Menütaste kann zwischen Programmmoden und manueller Einstellung gewechselt werden
- ⚙ mit Hoch und Runter die Temperatur einstellen
- ⚙ Drücken Sie zum Aus- und Einschalten des Reglers. Die aktuelle Raumtemperatur wird weiterhin angezeigt.
- ⚙ Ausgeschaltet wechselt die Anzeige zwischen Uhrzeit und der minimalen Temperatur, die nicht unterschritten werden soll.
- ⚙ Drücken Sie für 5 Sek. zum Start der Programmierung.
Es erscheinen je nach Einstellung die gewünschten Tage (Anzahl der Wochentage) [s. **6PRG**].
- ⚙ Sie befinden sich jetzt in der 1. Gruppe (je nach Programmmoden 5,6,7 Tage) und im Ereignis 1, die Startzeit wird angezeigt.
- ⚙ mit Hoch und Runter die Startzeit einstellen

Hinweis - Die Startzeit des folgenden Programmes ist die Endezeit vor vorherigen Programmes

- ⚙ Menütaste drücken, die Solltemperatur wird angezeigt. mit Hoch und Runter die Temperatur einstellen.
- ⚙ Menütaste drücken, sie gelangen zum 2. Ereignis.
Jetzt weiter wie bei Ereignis 1 bis alle 6 Ereignisse programmiert sind.
- ⚙ Wenn Sie dann wieder drücken, gelangen Sie zur nächsten Gruppe (im Programmmoden 1 & 2).
- ⚙ Verfahren Sie wie für die erste Gruppe bis alles programmiert worden sind.
- ⚙ Nach dem letzten Ereignis wird alles gespeichert, der Regler verlässt die Programmierung und wechselt in den Steuerungsmodus.

Kindersicherung

- ⚙ Drücken Sie und gleichzeitig ca. 5 Sekunden, danach wird bei Tastendruck angezeigt.
- ⚙ Zum Aufheben der Sicherung, das Gleiche noch mal wiederholen

Bedienungsanleitung QM-BLUE-TS / QM-WHITE-TS

Programmereignisse - Werkseinstellungen / Display

Key	Event	Symbol	Time	▲ ▼	Temperature	▲ ▼	
📖 ☞	Day 1-5	1	☀	06 : 00	Set the start/end time	20°C	Set programmed temperature
		2	🏠	08 : 00		15°C	
		3	🏠	11 : 30		15°C	
		4	🏠	12 : 30		15°C	
		5	🏠	17 : 00		22°C	
		6	🌙	22 : 00		15°C	
📖	Day 6-7	1	☀	08 : 00	22°C		
		2	🌙	23 : 00	15°C		

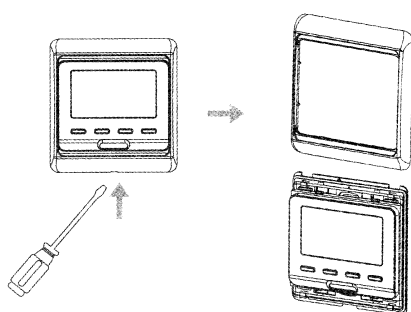


Erweiterte Einstellung - (Ausschalten, Menütaste 📖 gedrückt halten und einschalten)

Hinweis - die erweiterte Einstellungen sollten bitte nur erfahrene Benutzer verändert werden. Falsche Einstellungen können zu unerwarteten Resultaten führen und die Nutzung des Reglers unmöglich machen !!

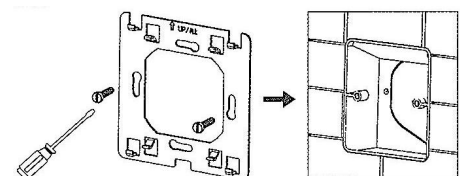
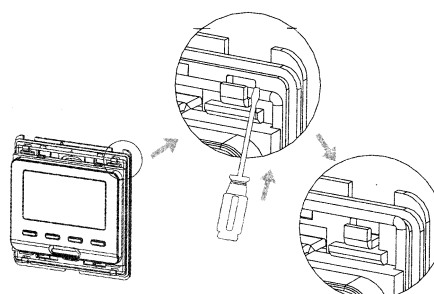
- ⚙ Einstellungen werden mit Hoch ▲ und Runter ▼ realisiert.
- ⚙ Zum nächsten Punkt kommt man mit der Menütaste 📖
- ⚙ Speichern mit Ausschalten ⏻
- ⚙ **1AdJ**- Kalibrieren der angezeigten Temperatur (Hoch / Runter)
- ⚙ **2SEN**- Sensormode (Raum- [IN]/ Boden- [OUT] / Raum- und Bodenfühler [ALL] aktiv)
- ⚙ **3LIT**- Begrenzen der max. Bodentemperatur
- ⚙ **4DIF**- Schrittweite der Temperatur (Hysteresis)- Differenz zwischen Ein und Aus
- ⚙ **5LTP**- Frostschutztemperatur einstellen
- ⚙ **6PRG**- Wochentage einstellen (Wochende hat wieviele Tage [0,1,2])
- ⚙ **7RLE**- nicht für diesen Regler zutreffend- nichts verändern
- ⚙ **8DLY**- nicht für diesen Regler zutreffend- nichts verändern
- ⚙ **9HIT**- maximale einstellbare Raumtemperatur
- ⚙ **AFAC**- Reset der Werkseinstellungen- ▲ für 5 Sekunden drücken
- ⚙ Abschließen der Programmierung mit 📖
- ⚙ Speichern der Programmierung mit Ausschalten des Reglers ⏻

Rahmen / Montage



Rahmen entfernen

hintere Deckplatte entriegeln



Deckplatte befestigen