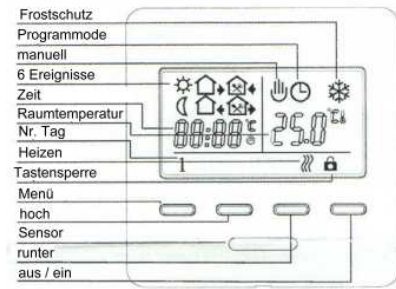
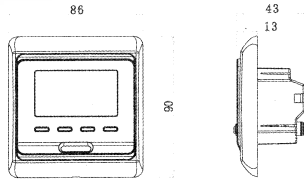


Bedienungsanleitung programmierbarer Thermostat QF-WHITE

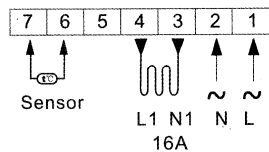


technische Daten:

Spannung	: 230 Volt AC
Eigenverbrauch	: ~ 2 Watt
Einstellbereich	: 5°C - 90°C
Bodenbegrenzung	: 5°C - 60°C
Genauigkeit	: +/- 0.5°C
Umgebungstemperatur	: -5°C - 50°C
Schutzart	: IP20
Bodensensor	: NTC 3m Kabel



Stromanschlußplan:



Funktionen:

- manueller Mode:
Temperatur wird nach der von Hand eingestellten Temperatur geregelt. Alle Programme sind inaktiv.
- automatischer Mode (☀️ 🏠 🌧️ 🌞 🌧️ 🌞 ☾ - Ereignisse 1 bis 6):
Jeder Tag hat 6 Ereignisse nach Zeit und Temperatur programmierbar. Regler arbeitet nach diesen Programmen.
- Komfortmode:
Die Temperatur wird für aktuell von Hand gesteuert, Steuerung erfolgt beim nächsten Ereignis wieder automatisch.
- Heizen

Kindersicherungsfunktion:

Zum Aktivieren/Deaktivieren drücken Sie die beiden Tasten ▲ & ▼ gleichzeitig für 5 sec. (🔒 erscheint, wenn aktiv)

Sensorfehler:

Bitte wählen Sie den richtigen Sensormode (Raum -, Boden - oder Kombithermostat mit Einstellen der maximalen Bodentemperatur) Wenn „Er0“ oder „Er1“ am Display angezeigt wird, ist entweder der falsche Mode gewählt oder das Thermostat ist defekt.

täglicher Gebrauch des Reglers:

1. Drücken Sie Menü um zwischen manuellem und automatischem Mode zu wechseln. Um in den Komfortmode bis zum nächsten Ereignis zu gelangen nutzen Sie diese ▲ & ▼ Tasten.
2. Mit den Tasten ▲ & ▼, werden die Werte hoch oder runter gestellt. Schrittweite (0.5 - 10°C) programmierbar (4DIF).
3. Drücken Sie & ▲ solange (ca. 5s) bis der Tag anfängt zu blinken um Zeit und Datum einzustellen. Stellen Sie den Tag mit ▲ & ▼ ein und drücken Sie die Uhr erneut. Jetzt blinken die Stunden, stellen Sie die gewünschte Stunde mit ▲ & ▼ ein und drücken Sie die Uhr erneut. Jetzt blinken die Minuten, stellen Sie die gewünschte Minute mit ▲ & ▼ ein und drücken Sie die Uhr erneut zum Speichern.
4. Drücken Sie zum Aus- und Einschalten des Reglers. Ausgeschaltet wechselt die Anzeige zwischen Uhrzeit und der minimalen Temperatur, die nicht unterschritten werden soll. Die aktuelle Raumtemperatur wird weiterhin angezeigt.

Programmieren der 6 Ereignisse pro Tag:

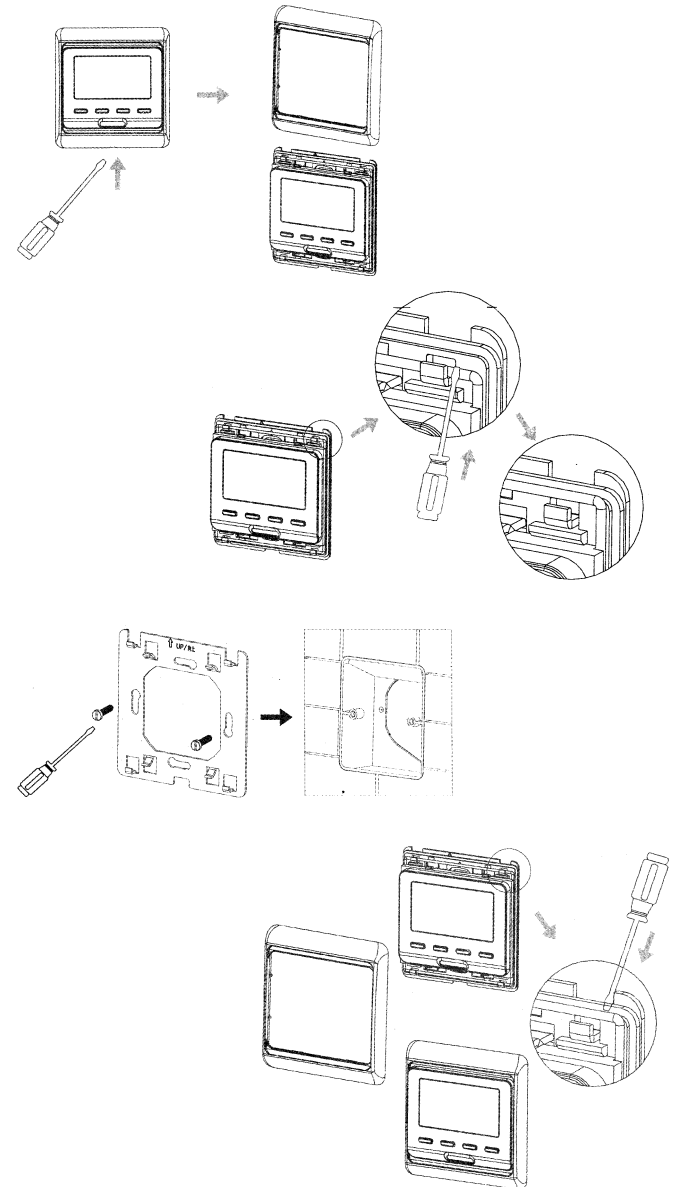
Drücken Sie für 5 sec. zum Start der Programmierung. Es erscheinen je nach eingestelltem Programm die gewünschten Tage (s. 6PRG). Sie befinden sich jetzt in der ersten Gruppe an Tag (je nach Programmmode 5,6,7 an der Zahl) und im Ereignis 1, die Uhrzeit wird angezeigt. Nutzen Sie jetzt die ▲ & ▼ Tasten um die Zeit einzustellen. Drücken Sie danach , die Temperatur wird angezeigt, nutzen Sie jetzt die ▲ & ▼, um die gewünschte Temperatur einzustellen. Drücken Sie wieder und Sie gelangen zum Ereignis 2. Verfahren Sie jetzt wie bei Ereignis 1 bis alle 6 Ereignisse programmiert sind. Wenn Sie dann wieder drücken, gelangen Sie zur nächsten Gruppe (im Programmmode 1 & 2) und verfahren wie für die erste Gruppe bis alles programmiert worden sind. Nach dem letzten Ereignis wird alles gespeichert und der Regler verlässt die Programmierung und wechselt in den Steuerungsmode zurück. (Werkseinstellungen rechts in der Tabelle)

erweiterte Einstellungen (bitte nur für erfahrene Benutzer):

Der Regler muß ausgeschaltet sein, halten Sie gedrückt und schalten den Regler ein . Mit springen Sie zum nächsten Pkt.

- # 1ADJ - Sensor kalibrieren - mit ▲ & ▼ einstellen
 - # 2SEN - Sensormode (IN/OUT/ALL) - mit ▲ & ▼ einstellen
 - # 3LIT - maximale Bodentemperatur - mit ▲ & ▼ einstellen
 - # 4DIF - Schrittweite Temperatur - mit ▲ & ▼ einstellen
 - # 5LTP - Frostschutztemperatur - mit ▲ & ▼ einstellen
 - # 6PRG - Wochenende (2/1/0 Tage) - mit ▲ & ▼ einstellen
 - # 7RLE / 8DLY nicht für dieses Thermostat
 - # 9HIT - maximale Raumtemperatur - mit ▲ & ▼ einstellen
 - # AFAC - Reset der Werkseinstellungen - ▲ 5sec drücken
- Abschließen der Programmierung mit Speichern mit ausschalten des Thermostates

Montage:



Key	Event	Symbol	Time	▲ ▼	Temperature	▲ ▼
	Day 1-5	1	☀️	06 : 00	Set the start/end time	20°C
		2	🏠	08 : 00		15°C
		3	🌧️	11 : 30		15°C
		4	🌞	12 : 30		15°C
		5	🌞	17 : 00		22°C
		6	☾	22 : 00		15°C
	Day 6-7	1	☀️	08 : 00		22°C
		2	☾	23 : 00		15°C