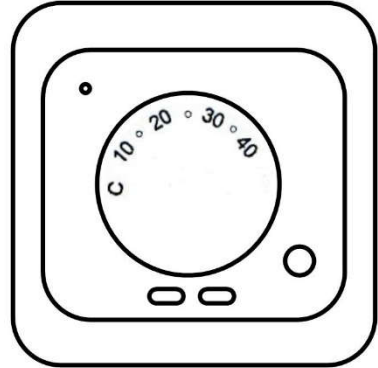


# Bedienungsanleitung QM-AG (Version 2.20)

## TECHNISCHE DATEN:

Spannung:	230 Volt
Schaltlast:	16 A
Verbrauch:	< 2 Watt
Regelbereich:	5 - 40 °C
Schutzklasse:	IP20
Bodensensor:	10KOhm@25°C



## LED:

● Grün	- An
● Rot	- Heizen
● Orange	- Fehler

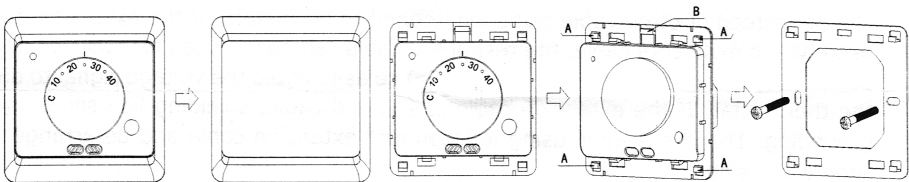
## JUMPER Einstellungen - Mode / (on > geschlossen / off > geöffnet):

nur Raumtemperatur:	J1 > on und kein Bodenfühler
nur Bodentemperatur:	J1 > off und Bodenfühler angeschlossen
Raum- & Bodentemp.:	J1 > on mit Bodenfühler
Frostschutz an:	J2 > on

## TEMPERATURKALIBRIERUNG:

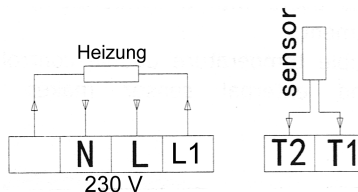
Die Abdeckung des Drehrades entfernen und entsprechend versetzt wieder aufstecken.  
Nach rechts weniger und nach links höhere Temperatur.

## MONTAGE:



1. äußeren Rahmen vorsichtig entfernen
2. Verriegelung (B) eindrücken und Metallplatte aus den Haken (A) schieben
3. Metallrahmen an der UP-Dose anbringen
4. Regler auf den Metallrahmen schieben und äußeren Rahmen anbringen

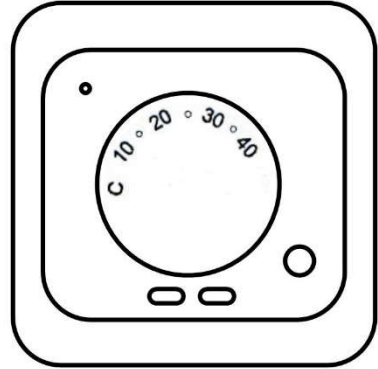
## STROMANSCHLUSS:



# Bedienungsanleitung QM-AG (Version 2.20)

## TECHNISCHE DATEN:

Spannung:	230 Volt
Schaltlast:	16 A
Verbrauch:	< 2 Watt
Regelbereich:	5 - 40 °C
Schutzklasse:	IP20
Bodensensor:	10KOhm@25°C



## LED:

● Grün	- An
● Rot	- Heizen
● Orange	- Fehler

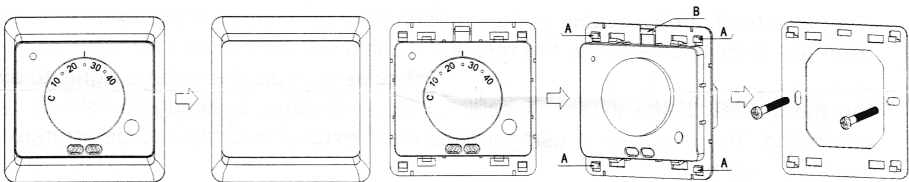
## JUMPER Einstellungen - Mode / (on > geschlossen / off > geöffnet):

nur Raumtemperatur:	J1 > on und kein Bodenfühler
nur Bodentemperatur:	J1 > off und Bodenfühler angeschlossen
Raum- & Bodentemp.:	J1 > on mit Bodenfühler
Frostschutz an:	J2 > on

## TEMPERATURKALIBRIERUNG:

Die Abdeckung des Drehrades entfernen und entsprechend versetzt wieder aufstecken.  
Nach rechts weniger und nach links höhere Temperatur.

## MONTAGE:



1. äußeren Rahmen vorsichtig entfernen
2. Verriegelung (B) eindrücken und Metallplatte aus den Haken (A) schieben
3. Metallrahmen an der UP-Dose anbringen
4. Regler auf den Metallrahmen schieben und äußeren Rahmen anbringen

## STROMANSCHLUSS:

